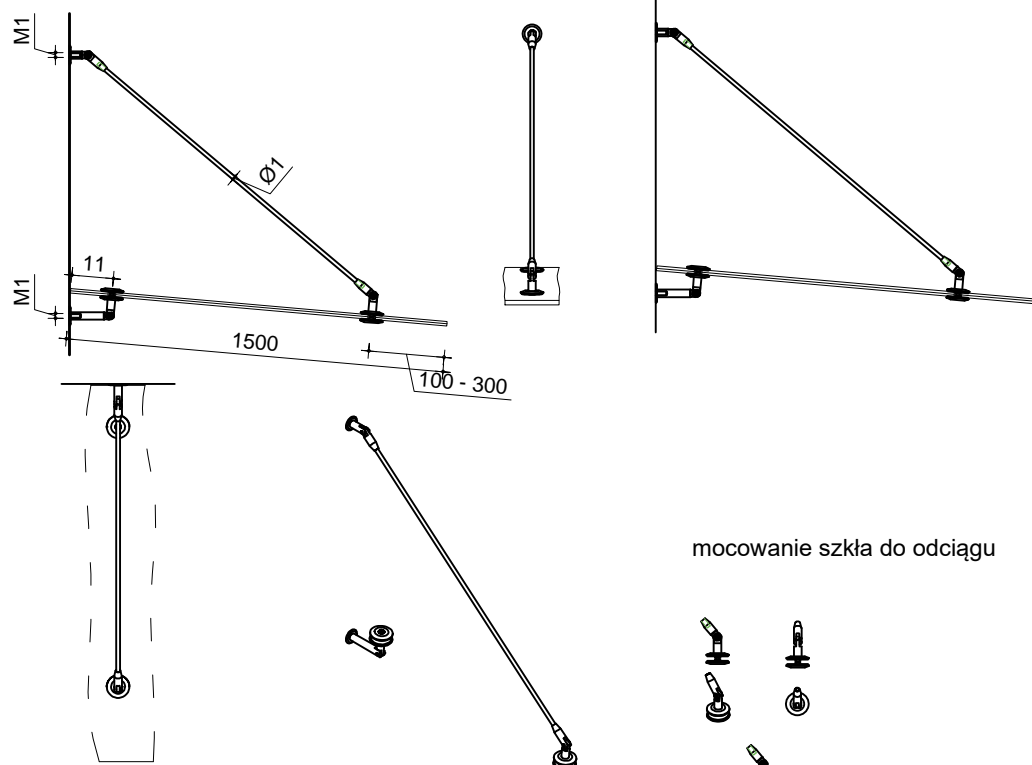
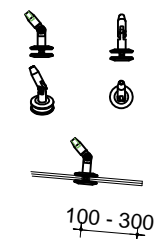


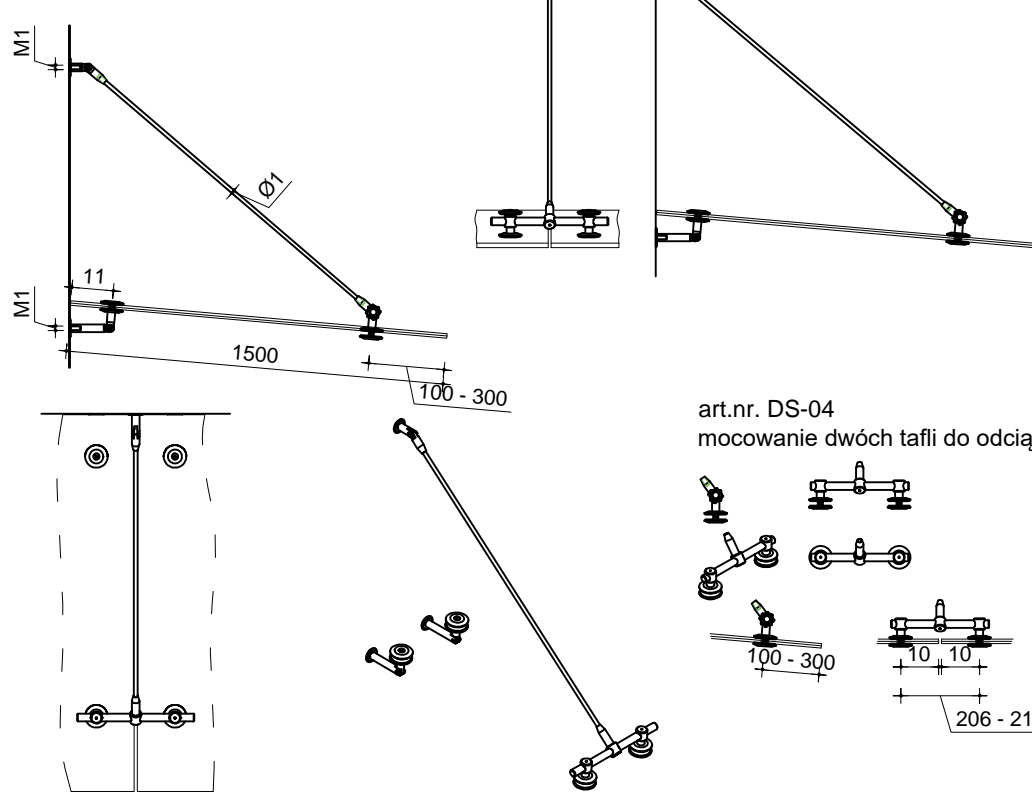
pojedyncze zawiesie daszku



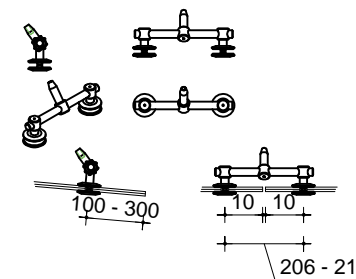
mocowanie szkła do odciagu



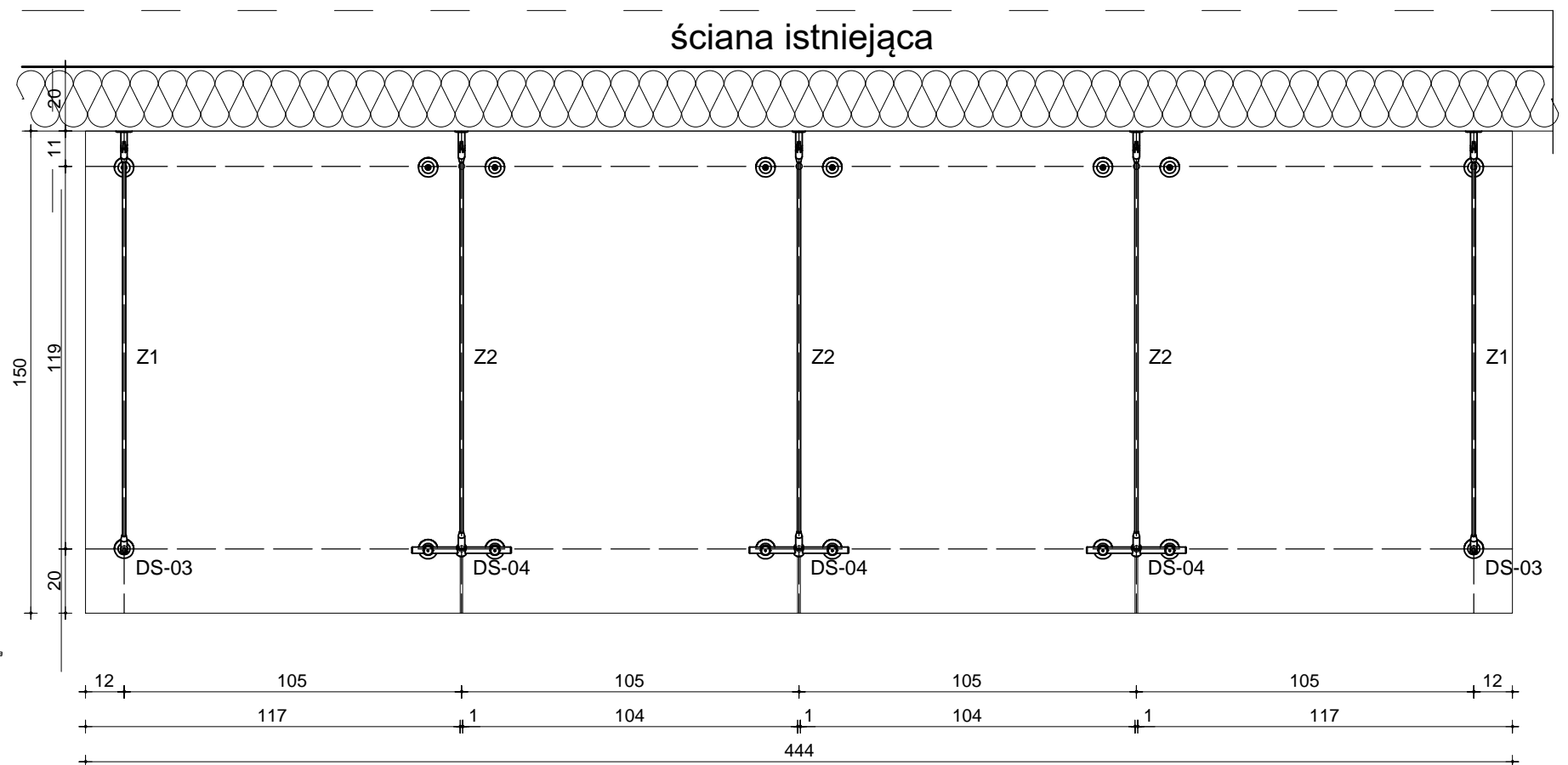
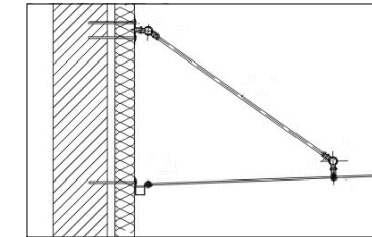
podwójne zawiesie daszku



art.nr. DS-04
mocowanie dwóch tafli do odciagu



Sposób montażu do muru z ociepleniem



Uwaga!
- Wszystkie wymiary i wielkości sprawdzić na budowie.
- W celu prawidłowego zastosowania produktów należy zapoznać się z treścią instrukcji producenta systemu oraz karatami technologicznymi produktów.
- Elementy związane z dostawą mediów do budynku- gaz, energetyka, telekomunikacja oraz wyjścia elementów przewodów widocznych na elewacjach pozostawić bez ocieplenia.
- Detale budowlane są rysunkami poglądowymi, rozwiązania techniczne należy dostosować do konkretnych miejsc w termomodernizowanym budynku.

JEDNOSTKA PROJEKTOWA	SEMPER POWER Sp. z o.o., ul. Główna 7, 42-693 Krupski Młyn				
ZADANIE INWESTYCYJNE	TERMOMODERNIZACJA OBIEKTÓW GMINNYCH W KUŹNI RACIBORSKIEJ				
	IMIĘ I NAZWISKO	NR UPR.	SPECJALNOŚĆ	PODPIS	DATA
PROJEKTANT	mgr inż. arch. Magdalena Szyszkowska -Kucia	49/09/SLOKK/II	arch.		VI. 2018r.
OPRACOWAŁ	mgr inż. arch. Krzysztof Kobryń	-	arch.		VI. 2018r.
OBIEKT	budynek Przedszkola nr 1 ul. Słowackiego 18, 47-420 Kuźnia Raciborska			FAZA	PBW
INWESTOR	Gmina Kuźnia Raciborska ul. Słowackiego 4, 47-420 Kuźnia Raciborska			SKALA	1:20
TEMAT	PROJEKT BUDOWLANO-WYKONAWCZY TERMOMODERNIZACJI BUDYNKU PRZEDSZKOŁA NR 1 W KUŹNI RACIBORSKIEJ PRZY UL. SŁOWACKIEGO 18			BRANŻA	arch.
NAZWA RYSUNKU	DETAL DASZKA NAD SCHODAMI WEJŚCIOWYMI			NR RYS.	A_5